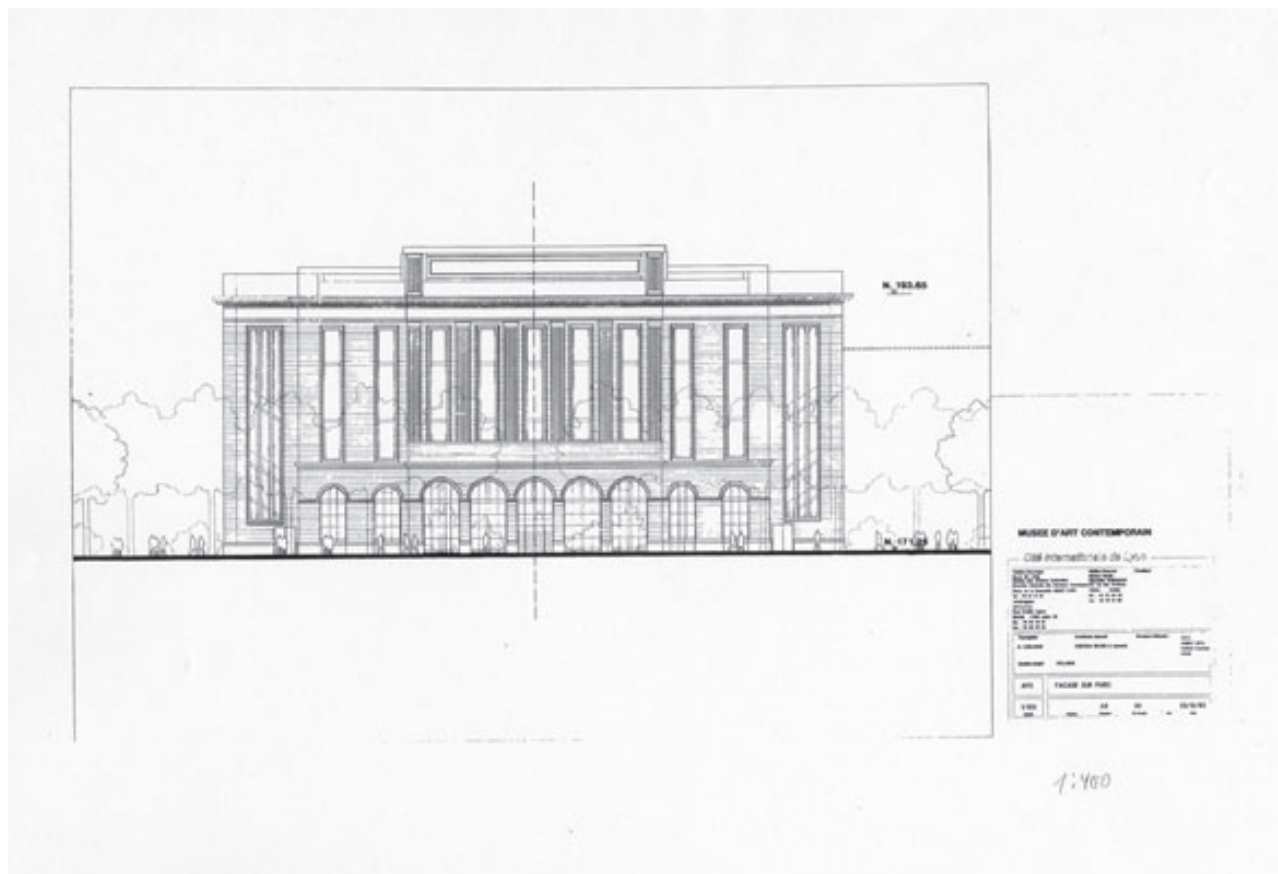


● **OUVERTURE** : 19 décembre 1995.

Durée totale des travaux : 14 mois, commencés en septembre 1994 et terminés en novembre 1995.



Plan de la façade côté parc © RPBW.

● **SURFACES :**

- surface au sol : 1 386 m²
- surface totale : 6 300 m²
- longueur du bâtiment : 42 m
- largeur : 33 m
- hauteur : 22 m côté Parc, 23 m côté Rhône.
- expositions : 2 800 m² sur trois niveaux.
- entrée côté Rhône : paroi vitrée de 154 m² avec portes pivotantes sur la rue intérieure de la Cité Internationale.
- verrière au dernier niveau de 560 m² (voir l'éclairage zénithal, document pdf, 1,26 Mo)

● **SERVICES :**

- documentation de 100 m²
- salle de conférences de 100 m² (72 places)
- atelier jeune public
- librairie-boutique
- café restaurant

● **MATÉRIAUX :**

- couverture de façade : terre cuite et tôle laquée.
- sols : parquets en érable dans les salles d'exposition et pierre de Montanay (calcaire) dans les espaces d'accueil.
- plafonds : médium.
- murs : doublés en plâtre et traités en blanc.