

→ EXPOSITION DU 30 SEPTEMBRE 2016 AU 15 JANVIER 2017
MUSÉE OUVERT DU MERCREDI AU DIMANCHE, DE 11H À 18H

**VISITES COMMENTÉES
HEBDOMADAIRES**

En vente sur la billetterie en ligne :
www.mac-lyon.tickeasy.com

Visites en une heure

→ Les jeudis à 12h30 et samedis à 14h

Pour aller plus loin (en 1h30)

→ Les mercredis à 14h, samedis à 15h30
et dimanches à 15h

Visites en famille (à partir de 6 ans)

→ Les dimanches à 15h30

Pour les tout petits (3-5 ans)

→ Les dimanches à 11h15

La visite-atelier du Petit Labo (6-10 ans)

→ Les samedis à 15h30

GROUPES

Des visites sur mesure
pour découvrir les expositions
À réserver auprès du service des publics

RENSEIGNEMENTS ET RÉSERVATIONS

Service des publics
T 04 72 69 17 19
publics@mac-lyon.com
www.mac-lyon.com

**ÉVÉNEMENTS EN LIEN
AVEC L'EXPOSITION**

× **Au cœur de l'exposition : rencontre avec
Hervé Perdrille et Julien Malland (alias Seth)**

→ Mercredi 26 octobre à 18h30

× **Trois rencontres hors les murs**

→ Balade urbaine avec Cart'1,
mercredi 12 octobre à 19h

→ À la découverte de la Taverne Gutenberg,
mercredi 19 octobre à 19h

→ De Reko Rennie à Charley Case,
jeudi 27 octobre à 19h

Programme complet et détaillé
disponible à l'accueil du musée

PROCHAINES EXPOSITIONS

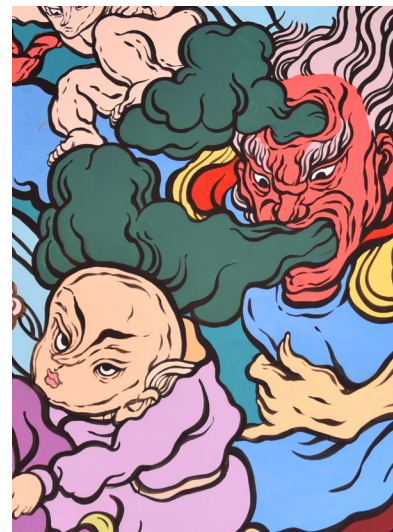
Los Angeles, une fiction

Frigo

Du 10 mars au 9 juillet 2017

WALL DRAWINGS ICÔNES URBAINES

FR



Wenna, Détail de l'œuvre pour *Wall Drawings, Icônes urbaines* au macLYON, 2016
© Photo: Charlotte Boé

Depuis 2003, Julien Malland, alias Seth, parcourt le monde dans l'intention de rencontrer des street-artistes issus de cultures différentes, et de partager avec eux des expériences de création, entre art urbain et traditions ancestrales.

Les liens qu'il a su créer avec ces artistes, comme lui soucieux d'intégrer certains codes de leur culture dans leur travail personnel, sont devenus le fil conducteur de cette exposition. Chacun puise dans son territoire des usages, des mythes, des légendes, qu'il mêle à des sujets actuels et qu'il diffuse à l'échelle globale; les techniques variées qu'ils utilisent montrent le même phénomène d'hybridation, entre savoir-faire locaux et globalisation.

Cette exposition est un voyage où se retrouvent des territoires et des cultures, des histoires et des géographies. Elle se tient au musée, mais elle se déploie aussi dans toute la ville: des couloirs de métro, des façades, des parkings souterrains sont investis par les artistes.

L'exposition *Wall Drawings - Icônes urbaines* est une proposition de Julien Malland - Seth, artiste, réalisateur (*Les nouveaux explorateurs* pour Canal+) et d'Hervé Perdrille, critique d'art, spécialiste de la *Figuration libre* et de l'art vernaculaire indien.

#walldrawingslyon

mac LYON

VILLE DE
LYON

GRANDLYON
la métropole

Avec le soutien
du ministère de la Culture
et de la Communication

mac

30.09.16 - 15.01.17

LYON

CHARLEY CASE

Né en 1969 à Bruxelles (Belgique).
Vit et travaille à Bruxelles.

Dessinateur, illustrateur, photographe et cinéaste, Charley Case utilise dans ses peintures des formes sinuieuses qu'il trace au fusain, à l'encre de chine ou à l'aquarelle, en lien avec la nature.

JAZ

Né en 1981 à Buenos Aires (Argentine).
Vit et travaille à Barcelone (Espagne).

La relation avec l'espace public et la population a toujours été primordiale pour cet artiste initialement graffeur. Il utilise des matériaux peu conventionnels tels que la peinture bitumineuse, le pétrole, le godron, la chaux, et s'inspire autant de sujets socio-politiques que d'images de son enfance.

KID KRÉOL & BOOGIE

Nés en 1983 et 1984 à Saint-Denis de La Réunion (France). Vivent et travaillent à Saint-Denis de La Réunion.

L'œuvre plastique de ce duo puise dans de nombreuses sources d'inspiration, imaginaires ou tirées du monde réel. Les fantômes, les chimères, les secrets, les croyances mais aussi l'architecture, les frontières, la nature ou la « créolité » se mêlent dans leurs compositions qui envahissent l'espace du sol au plafond.

ADDAM YEKUTIELI / KNOW HOPE

Né en 1986 à Los Angeles (États-unis).
Vit et travaille à Tel Aviv (Israël).

Cet artiste traduit visuellement des observations de la vie réelle, situations politiques ou luttes collectives. Le texte, les mots, sont très présents dans ses réalisations. Ses œuvres, souvent discrètes, sont inscrites sur le mur ou sur la chaussée elle-même. Elles distillent un message critique connoté politique, poésie et humour.

REKO RENNIE

Né en 1974 à Melbourne (Australie).
Vit et travaille à Melbourne.

Reko Rennie décline son identité aborigène au travers de médiums contemporains. Il utilise notamment des motifs traditionnels géométriques issus de son héritage Kamilaroi, (Sud Est de l'Australie) et les combine avec l'univers visuel du street art qu'il a pratiqué à ses débuts.

SANER

Né en 1981 à Mexico (Mexique). Vit et travaille à Mexico.

Artiste issu du graffiti et du street-art, Saner participe au renouveau du mouvement muraliste au Mexique avec ses personnages masqués inspirés des costumes de carnivals paysans et des rites préhispaniques.

SETH

Né en 1972 à Paris (France). Vit et travaille à Paris.

Julien Malland prend le pseudo de Seth en commençant à peindre sur les murs de Paris au milieu des années 90. Depuis, il parcourt le monde où il représente dans des environnements urbains, souvent chaotiques, des personnages enfantins. De cette confrontation entre le monde de l'innocence et celui de la raison nait un décalage poétique qui questionne le passant.

TECK

Né en 1987 à Lutsk (Ukraine). Vit et travaille à Lviv (Ukraine).

Teck s'inspire principalement de l'iconographie religieuse orthodoxe. Il combine des symboles religieux simplifiés avec des formes géométriques pour arriver à une peinture spirituelle contemporaine.

ELLIOT TUPAC

Né en 1978 à Lima (Pérou). Vit et travaille à Lima.

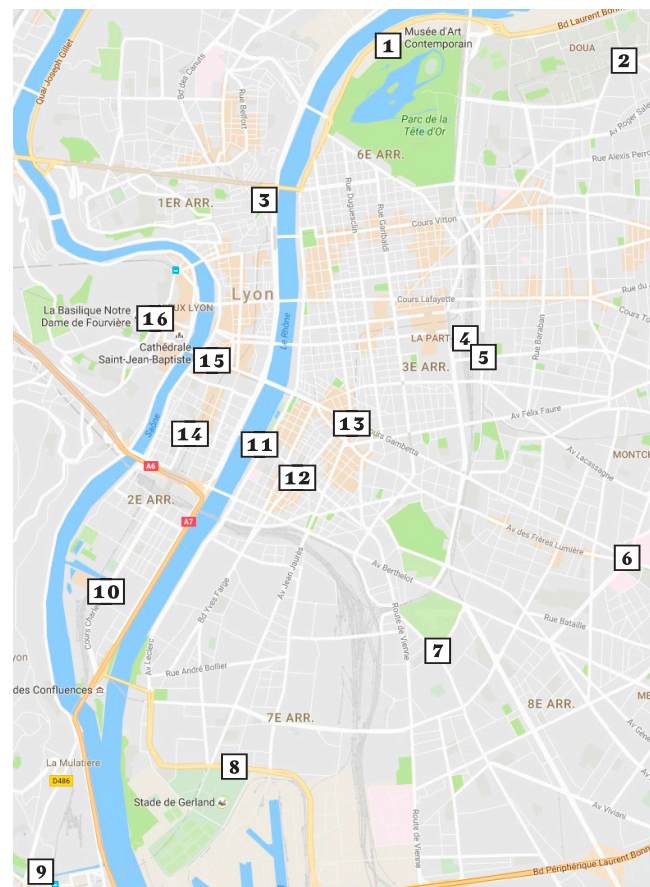
Originaire des Andes, Elliot Tupac emprunte des images et des formes à la culture populaire de sa région. La typographie et les couleurs qu'il utilise sont typiques des affiches de musique chicha. Il invite souvent le public à participer à ses murs peints, et intègre toutes les contributions à la composition finale.

WENNA

Née en 1981 à Pékin (Chine). Vit et travaille à Pékin et Jingdezhen (Chine).

Diplômée de l'Académie des Arts et du Design de l'Université Tsinghua (Pékin), Chen « Wenna » Xingxing se spécialise dans les arts muraux de grands formats, l'illustration, mais aussi la céramique et la sculpture. Dans ses peintures murales, elle met en scène des créatures fantastiques qui évoquent la tradition chinoise. Pour Lyon, elle crée une chimère constituée d'un corps de dragon doté d'une tête de lion.

WALL DRAWINGS HORS LES MURS



Fresque collaborative avec Elliot Tupac, Métro Part-Dieu, Wall Drawings Icônes urbaines, 2016 © Photo : Inès Malfaisan

- 1 Cité internationale / **CHARLEY CASE** (Centre de formation Clinic All), **TECK** (Lyon Parc Auto, Parking P0), **WENNA** (Cinémas UGC)
- 2 La Doua – Gaston Berger, arrêt de tramway, av. Gaston Berger et Jean Capelle / **SETH**
- 3 Collège Maurice Scève / Festival *Wall Drawings*
- 4 Métro Part-Dieu, accès gare / **ELLIOT TUPAC**
- 5 Arrêt de tramway Part-Dieu – Villette / **SETH**
- 6 Métro Grange Blanche, sortie n°8, Place d'Arsonval / **TECK**
- 7 Nouveau cimetière de la Guillotière, 228 av. Berthelot / **ADDAM YEKUTIELI / KNOW HOPE**
- 8 Métro Stade de Gerland / **SANER**
- 9 Métro Gare d'Oullins, av. Edmond Locard / **ADDAM YEKUTIELI / KNOW HOPE**
- 10 Confluence – Quai Arlès-Dufour / **ADDAM YEKUTIELI / KNOW HOPE**
- 11 Quais du Rhône, Berge Karen Blixen / **ADDAM YEKUTIELI / KNOW HOPE**
- 12 Mur de La Gâche, Îlot d'Amaranthes, 37 Rue Sébastien Gryphe / **CHARLEY CASE**
- 13 Métro Saxe-Gambetta / **REKO RENNIE**
- 14 Métro Bellecour / **SETH**
- 15 Parking République, Lyon Parc Auto, 53 rue de la République / **REKO RENNIE**
- 16 Basilique de Fourvière, 8 place de Fourvière / **ADDAM YEKUTIELI / KNOW HOPE**

Les dates de certaines installations sont susceptibles d'être modifiées. Plus d'informations sur notre site www.mac-lyon.com