

Communiqué de presse



Keith Haring, *Untitled*, 1982

Keith Haring, Exposition événement

Exposition du 22 février au 29 juin 2008
au Musée d'art contemporain de Lyon

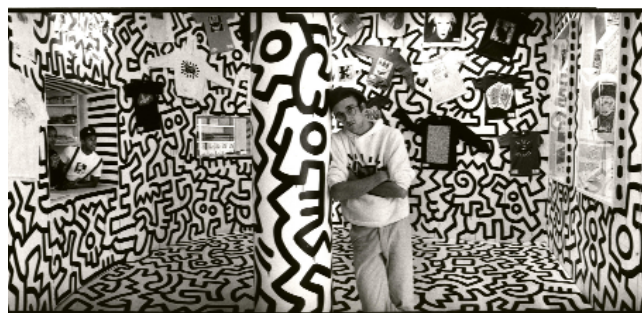
Vernissage jeudi 21 février à 19h

Commissaire invité:
Gianni Mercurio

Reconnu comme l'un des plus grands artistes des années 80, Keith Haring est avant tout une personnalité emblématique de l'histoire de son époque, reliant en permanence le milieu artistique au monde de la rue, au public le plus large et le plus diversifié.

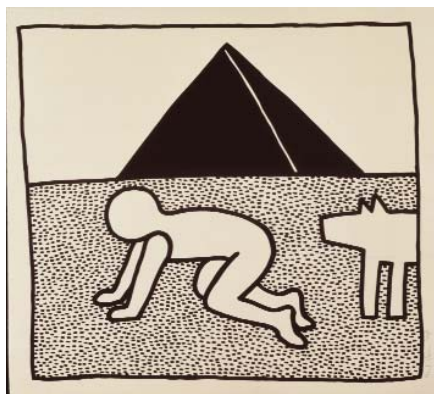
Keith Haring, peintre américain né en 1958 (il aurait eu 50 ans en 2008) a débuté par des études de graphisme publicitaire. Commencant par dessiner sur les murs du métro, il expose finalement dans plusieurs galeries new-yorkaises prestigieuses, notamment chez Tony Shafrazi et Léo Castelli.

A partir de 1984, il développe une symbolique colorée, liée au monde des médias et se distingue par cette iconographie aux formes synthétisées soulignées de noir. Outre son style graphique facilement identifiable, son immense popularité s'explique également par sa prédilection pour des supports hors normes accessibles à tous : le métro, les murs de la ville, les réverbères, jusqu'aux produits dérivés qu'il commercialise lui-même.



Keith Haring Artwork, *Pop Shop*

Cette exposition exceptionnelle a été confiée au commissaire italien Gianni Mercurio et est réalisée en étroite collaboration avec la Fondation Keith Haring de New York. Elle présente un ensemble sans précédent d'œuvres issues des plus importantes collections américaines et européennes, publiques et privées. Outre ses incontournables peintures sur bâche, dont certaines de très grand format, plus d'une centaine de dessins et des sculptures monumentales, l'exposition montre pour la première fois les peintures sur métal. Pour compléter ce vaste ensemble, des documents vidéo et une série exceptionnelle de photographies, dont ses interventions dans le métro, éclairent le contexte de production de l'œuvre de Keith Haring et son évolution.



Keith Haring, *The Blueprint Drawings*, 1990

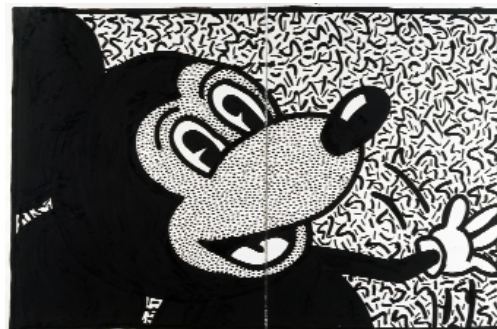
La carrière artistique de Keith Haring se déploie sur une décennie, de 1980 à 1990. Durant cette brève période, l'artiste vit et travaille intensément, tout en voyageant à travers le monde. Il crée une impressionnante quantité d'œuvres : peintures, dessins, sculptures, interventions publiques... Son style direct et original, accessible à tous, son intérêt pour les questions controversées de son époque et la gaieté des couleurs qui parcourent son œuvre, le hissent au statut d'icône des années 80. ...

musée d'art contemporain de Lyon

Cité Internationale, 81 quai Charles de Gaulle, 69006 Lyon, www.moca-lyon.org - Tél +33 (0)4 72 69 17 17, Fax +33 (0)4 72 69 17 00

...

Pour Keith Haring, l'art est au cœur de la vie quotidienne. Sincérité et passion s'expriment à travers la ligne continue et maîtrisée de ses dessins, dans lesquels on reconnaît l'influence d'un art ancien et classique, aussi bien que celle de la culture africaine, asiatique et sud-américaine. Il s'inspire de l'art américain des années 60 et 70, admire les artistes contemporains et tout particulièrement Andy Warhol, " légende du Pop art ". Il est fasciné par les graffitis, comme vecteur direct de communication. La publicité et le pouvoir de l'argent sont des thèmes que l'on retrouve également dans ses travaux, ceux-ci sont stylistiquement semblables aux cartoons : mêmes couleurs vives, même contours sombres... La société contemporaine et la culture teenagers sont également des sources d'inspiration pour l'artiste. Ces thèmes sont développés dans ses sculptures métalliques qui mettent en scène le mouvement, le jeu, et font référence à la danse ainsi qu'à la scène musicale de son époque.



Keith Haring, *Untitled*, 1981

Dans cette exposition, les dessins de Keith Haring sont largement représentés. Ils sont exécutés le plus souvent sur des supports de grande dimension. Ces œuvres graphiques nous permettent de comprendre la complexité et l'évolution du tracé de l'artiste, notamment par la figure symbolique du *radiant baby*, forme stylisée d'un bébé à quatre pattes entouré de traits évoquant un rayonnement.



Keith Haring, *Untitled*, 1982

Elles se caractérisent par la ligne continue, le travail non fini, ou les " drippings " qui rappellent l'art de Pollock. Le goût de la vie qui l'habite, indissociable de sa pratique artistique, peut être une autre approche du travail de l'artiste. Enfin, les moments de remise en question et de révolte sont aussi présents : les visions apocalyptiques et les créatures monstrueuses contenues dans son œuvre, transcrivent les fléaux d'aujourd'hui, comme la menace nucléaire ou les conséquences du virus du

sida, et donnent un caractère encore plus intense à son iconographie très personnelle.



Keith Haring, *Prophets of Rage*, 1988

Contacts presse nationale et internationale :

Heymann, Renault Associées
29 rue Jean-Jacques Rousseau, 75001 Paris
Agnès Renault/Samantha Bergognon
Tél : +33 (0)1 44 61 76 76
s.bergognon@heyman-renoult.com
www.heyman-renoult.com

Contacts presse régionale :

Musée d'art contemporain de Lyon
Muriel Jaby/Elise Vion-Delphin
Tél: 04 72 69 17 05/25
communication@moca-lyon.org
www.moca-lyon.org

Copyrights :

Keith Haring, *Untitled*, 1982, Enamel and dayglo on metal, 229.87 x 3.8 x 182.88 cm, Collection Fondation Keith Haring, New York - © Estate of Keith Haring
Keith Haring Artwork, *Pop Shop*, © Estate of Keith Haring - Photo by Charles Dolfi Michels
Keith Haring, *The Blueprint Drawings*, 1990, Silkscreen (Sérigraphie), 107.95 x 118.11 cm - © Estate of Keith Haring
Keith Haring, *Untitled*, 1981, Acrylic on paper (Acrylique sur papier), 127 x 193 cm, Collection Fondation Keith Haring, New York - © Estate of Keith Haring
Keith Haring, *Untitled*, 1982, Enamel and dayglo on metal, 182.88 x 3.28 x 228.6 cm, Collection Fondation Keith Haring, New York - © Estate of Keith Haring
Keith Haring, *Prophets of Rage*, 1988, Acrylic on canvas (Acrylique sur toile), 305 x 457 cm - © Estate of Keith Haring

musée d'art contemporain de Lyon

Cité Internationale, 81 quai Charles de Gaulle, 69006 Lyon, www.mocalyon.org - Tél +33 (0)4 72 69 17 17, Fax +33 (0)4 72 69 17 00

