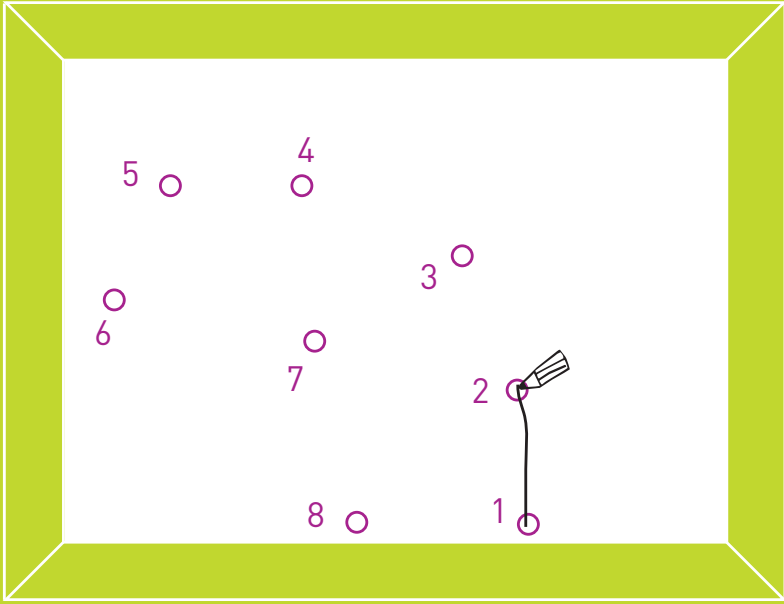


1^{er} étage

1 Des bananes, où ça ??

Relie les points de 1 à 8 et tu découvriras la première forme que Ben a dessinée



2 Boîte mystère...

Imagine ce qu'il y a dans cette boîte et dessine-le



3 Bon appétit !

Remets les images dans l'ordre et raconte ce qui s'est passé



Ben

2^e étage

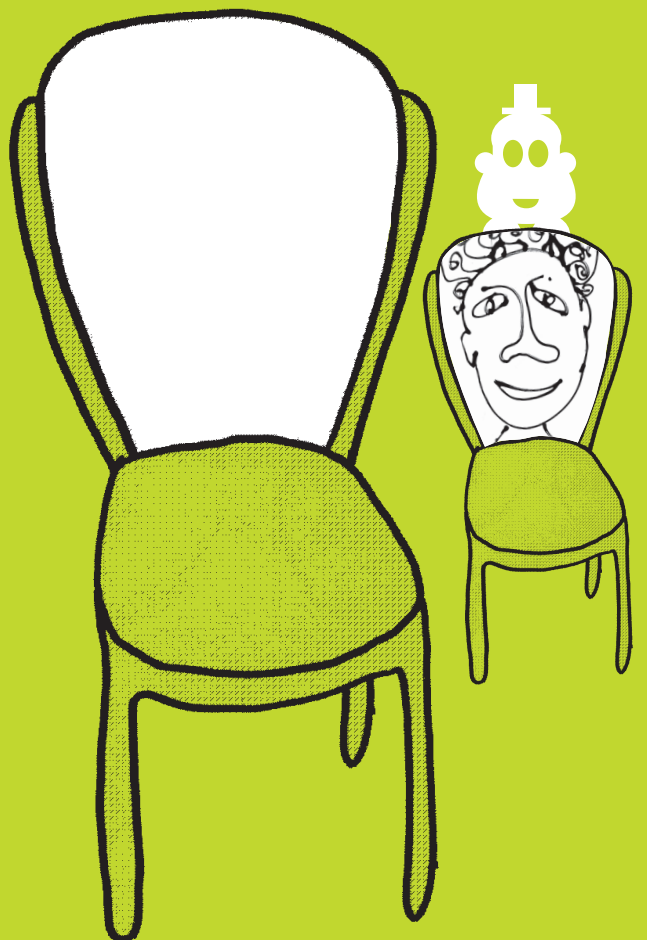
4 Drôles d'oiseaux !

Associe chaque objet à son tableau-oiseau



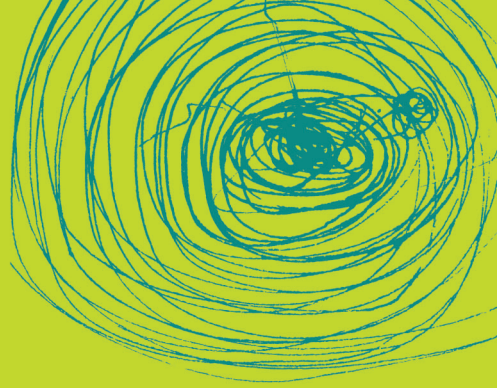
5 La famille Chaise

A toi de dessiner M. ou Mme Chaise



6 Quel Bazar !

Retrouve ces objets dans le Bizarz baz'art de Ben



3^e étage

7 Tous en scène

Prends-toi en photo et envoie-la au musée à : ben2010@mac-lyon.com



8 B comme Ben !

Retrouve les lettres du nom de Ben



Tous visuels © Adagp, Paris, 2010

RÉTROSPECTIVE BEN

03.03
11.07.2010

AU MUSÉE D'ART CONTEMPORAIN DE LYON

MAC LYON

