

## MamiWata L820L650H320

est l'aboutissement d'un projet de Bertrand Grosol imaginé en 1995 et dont on a pu voir une étape intermédiaire en 2005 dans le cadre de la manifestation Résonance pour la 8<sup>ème</sup> Biennale d'art contemporain de Lyon.

Né en 1959 à Fort de France en Martinique, ce sculpteur, réalisateur de cinéma, s'est transformé pour l'occasion en architecte charpentier de marine afin de réaliser son rêve d'une décennie : aller à contre-courant, de la Méditerranée à la mer du Nord, à bord d'une embarcation sortie de son imagination - sorte d'hommage aux pirates - qui peuplaient la "petite Martinique", grands concepteurs d'embarcations hétéroclites mais non moins performantes.

L'aventure passant par Lyon et ses deux fleuves, il en explore les limites et en révèle la richesse exubérante comme une quête quasi Rousseauiste, une promenade solitaire à bord d'un monde flottant à la recherche de l'environnement luxuriant propre aux fleuves et à leurs marges.

C'est à bord d'un catamaran propulsé par un kayak qu'il réalise ce retour aux sources, ce voyage initiatique. Baptisé MamiWata, cette embarcation emprunte à la mythologie africaine et aux voyages exploratoires du XVII<sup>ème</sup> siècle : MamiWata déesse et sirène de proue qui charmaient les autochtones pour mieux les entraîner dans les profondeurs troubles des océans...

C'est le résultat de cette pérégrination qui est montré ici.

## Bertrand Grosol

Sur une structure flottante imaginée Joindre trois mers : Mer Méditerranée – Mer du Nord – Mer Baltique par les voies fluviales : les canaux.

Un aller à contre-courant du sud vers le nord. Un flux inversé. Une expérimentation singulière

### Vers une fiction du déplacement

Le projet MamiWata, projet de navigation intérieure, contient en lui-même sa part de fiction : l'itinéraire, son espace mental.

Sa part de réalité, 3 lieux de construction de prototypes pour une navigation réelle, sur les bras morts, les rétrécissements, là où s'impose une déviation.

Ces trois points de constructions réelles et effectives seront reliés par une navigation imaginée, réalisée en cinéma d'animation en film fiction numérique ou dessinée.

Le trajet-déplacement est double : une durée réelle, par certains itinéraires choisis. Un temps fictionnel là où l'imaginaire des lieux augmente, amplifie les possibilités expérimentales, la charge créative.

L'itinéraire choisi emprunte les voies navigables intérieures au plus près des frontières, au plus près des comportements limitrophes, des sonorités urbaines.

L'invention de ce voyage à contre-courant motive l'invention d'un outil de déplacement spécifique et sur mesure :

### MamiWata L820L650H320

Sonde flottante mue à la rame, équipée d'appareils d'enregistrement, cette construction questionne la notion de passage, de frontière de zone d'attente d'échange de replis, enregistre les métamorphoses invisibles des alentours.

MamiWata L820L650H320 permet une navigation sur les eaux intérieures, les eaux sans profondeurs, liée au comportement temps-écoulement du fleuve ou de la rivière.

Une structure silencieuse qui glisse sur l'eau Participe du déroulement du paysage, temps glissé de la lente vitesse de déplacement sur les canaux, des arrêts de passages : les écluses

Comme les végétaux le MamiWata a ses tropismes

Une modification dans l'orientation de sa direction, une courbure de son itinéraire causée par les stimuli exercés par certains décours de fleuve, certains détours de la pensée, certaines villes traversées.

*\* Projet de navigation pensé dans un premier temps (1995) autour d'une discussion entre Bertrand Grosol, Frédéric Khodja et François-Victor Lepargneur qui nomma cette aventure, ce projet devient voyage-fiction en 2004 et prend la voie d'une expérience solitaire en 2005.*



### 2005 le projet MamiWata devient une embarcation solitaire

Le MamiWata, voyage-fiction s'est transposé tout entier dans l'élaboration d'une embarcation, et donne à voir sa structure flottante. Passe de la surface des mots aux profondeurs lumineuses de la construction.

Les modalités de déplacement fictionnel se figent et laissent derrière elles le lieu des impossibles.

L'embarcation, sculpture et exuvie d'un projet, déborde de sa navigation initiale pour accorer d'autres étendues, d'autres réflexions.

### Un abord, mille reflets

Cette construction, comme une mue de libellule, opère sa transformation.

MamiWata L820L650H320 est maintenant enveloppe et exuvie. Sculpture, embarcation et dessin préliminaire, projection et actualité. Il participe du déroulement d'un projet, temps glissé de la lente vitesse de déplacement des ateliers de construction à la mise à l'eau d'une utopie réalisée.

### Mise à l'eau

*Un temps glissé sur l'intérieur*

Là, commence une zone d'enregistrements, une remontée silencieuse sur les égarements de la géographie du fleuve, à travers ses constructions éphémères

Ses métamorphoses humides

*Un temps recourbé sur la berge opposée*

Dans le décours de la lumière du jour, l'embarcation construite explorera, une caméra et un appareil photo à moitié immergés dans l'eau, les limites du fleuve et de la berge, ses sonorités alentours.

MamiWata L820L650H320, structure flottante pensée comme un dessin sur l'eau, entraînée à la force des rames, habillera d'une autre actualité, avec d'autres affleurements, les abords du Rhône et de la Saône le temps d'une navigation ramée.



Visites commentées  
pendant toute la durée de l'exposition  
les samedis à 15h30 visite animée «enfants parents»  
les dimanches à 15h30 visite commentée

Service culturel  
renseignements et réservations : 04 72 69 17 19  
culturel@moca-lyon.org

**Exposition ouverte au public  
du 16 février au 29 avril 2007  
du mercredi au dimanche de 12h à 19h**

**Prochaines expositions  
8 juin - 5 août 2007**

#### **The Freak Show**

Avec plus de 50 œuvres étonnantes, cette exposition s'inspire du cirque Barnum, qui présentait d'étonnants phénomènes ou monstres de foire.

#### **Erwin Wurm**

Exceptionnelle rétrospective de cet artiste autrichien qui, avec beaucoup d'humour, souligne l'absurdité du quotidien.

#### **Actualité de la collection**

**François Morellet**



Avec le soutien de Fournier Composites,  
Albigny Bateaux Sarl

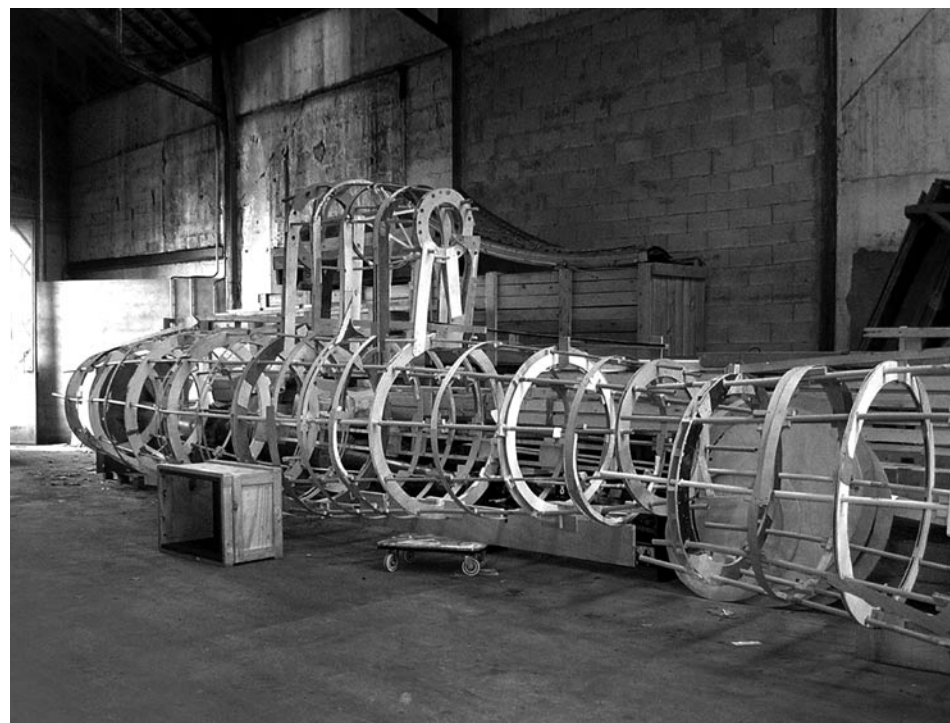
**musée art  
contem. porain  
lyon**

Cité internationale  
81 quai Charles de Gaulle  
69006 Lyon  
04 72 69 17 17  
www.moca-lyon.org

16 février - 29 avril 2007

**musée art  
contem. porain  
lyon**

# Bertrand Grosol



**MamiWata L820L650H320\***  
*Projet de navigation intérieure*