

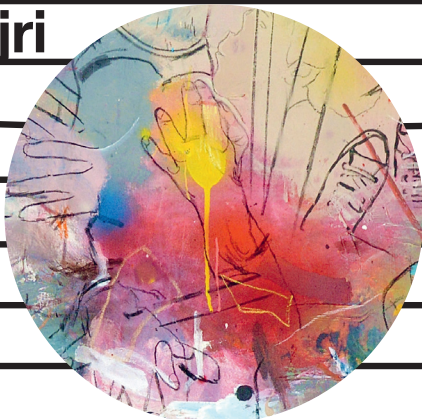
Livret jeu

**Du 11 février
au 10 juillet 2022**

Mary Sibande



Thameur Mejri



**Crossover: David Posth-Kohler
× Bruce Nauman**



macLYON

Détails de: Mary Sibande, *The Locus*, 2019. Série / *Came Apart at the Seams*. Courtesy de l'artiste et SMAC Gallery, Le Cap/Johannesburg – Thameur Mejri, *The Walking Target*, 2020. Courtesy de l'artiste et Selma Feriani Gallery, Tunis/Londres – David Posth-Kohler, *Sténos*, 2019. Vue de l'exposition associée à la Biennale de Lyon 2019, au CIC – Lyonnaise de Banque. Collection macLYON © Photo: Blandine Soulage

Le service Médiations propose pour les enfants et les familles :

👁👁 Little visite

(visite famille 3-5 ans) : chaque mercredi à 15h30 (hors vacances scolaires) et chaque dimanche à 11h15

🌐 Visite odyssee

(visite famille 6-11 ans) : chaque dimanche à 15h

🌀 Little labo

(visite-activité famille 3-5 ans) : chaque dimanche à 15h30

🌟 Atelier odyssee

(atelier-visite enfant 6-11 ans) : chaque samedi à 15h30

🌟 Anniversaire

(6-11 ans) : organise un Atelier odyssee rien que pour toi et tes copains ! (Sur réservation)

Des séances supplémentaires sont programmées pendant les vacances.

Places en vente au musée

ou sur la billetterie en ligne à www.mac-lyon.com

RENSEIGNEMENTS

Musée d'art contemporain de Lyon
Service Médiations programmations
Du lundi au vendredi (9h30-12h30 et 14h-17h)

Tel. 04 72 69 17 19
publics@mac-lyon.com

Bienvenue au Musée d'art contemporain (MAC) de Lyon!

Jusqu'au 10 juillet 2022,
découvre les expositions de :


→ David Posth-Kohler x Bruce Nauman

→ Thameur Mejri

→ Mary Sibande

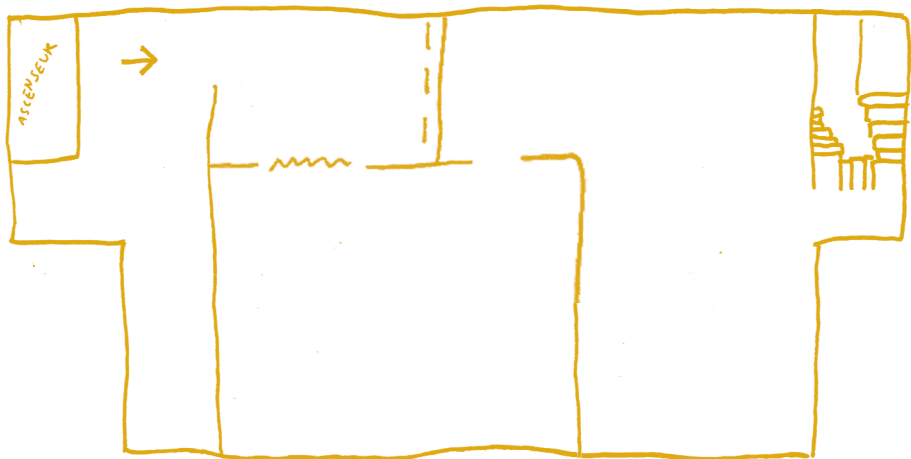
Leurs œuvres nous plongent
dans des univers très variés.
Ce livret t'accompagnera dans
ta visite pour les découvrir.

✨ Munis-toi d'un crayon ✨
et à toi de jouer
Bonne visite !

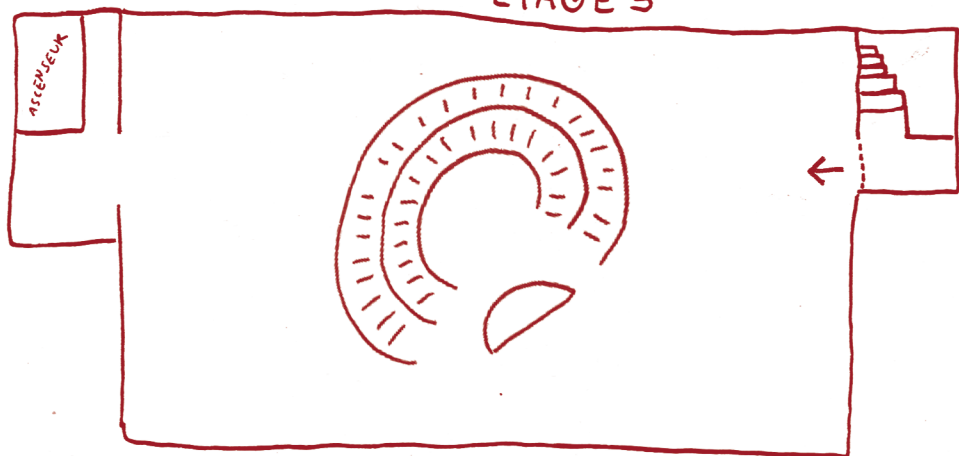
 **À compléter**
dans les salles ou
tranquillement
chez toi après
ta visite

Plans

ÉTAGE 2




ETAGE 3






À retrouver

 Une mouche se promène sur un mur du musée.
Au cours de ta visite, sauras-tu la retrouver ?




 Elle aurait été vue
au deuxième étage.

Mezzanine

David Posth-Kohler met en scène ses sculptures.

Pour lui, une exposition est comme un petit théâtre et il crée des histoires en disposant ses personnages dans un même espace. Entends-tu quelque chose ? Le son provient des deux cloches en métal en forme de tête.


 Tu trouveras ci-dessous un dessin d'après une sculpture de David Posth-Kohler. Imagine et ajoute ce qui te plait.



Pour la suite de ta visite, va au deuxième étage découvrir l'exposition *Little Odyssée* (pour cela, retourne ton carnet).

Mezzanine

Dans l'exposition « Crossover », l'artiste David Posth-Kohler a été invité à créer des sculptures en lien avec des vidéos de l'artiste Bruce Nauman.

 Dans son travail artistique, David Posth-Kohler utilise de nombreux matériaux et techniques. En t'aidant des *cartels*, retrouve les matériaux qu'il a utilisés pour chaque œuvre et relie les matériaux aux œuvres concernées.



POLYSTYRÈNE

ALUMINIUM

TISSUS




Un *cartel* est un texte placé à côté des œuvres donnant diverses informations.

Salle



L'artiste Thameur Mejri représente beaucoup de fragments animaux, de corps humains et d'objets du quotidien qui se répètent d'une œuvre à l'autre. Dans ses toiles et dessins, une multitude de formes et d'objets se superposent et il faut bien les observer pour distinguer chaque élément.




 Vois-tu les sept erreurs qui se sont glissées dans l'image ci-dessous ?



Salle 3

Ces trois immenses toiles ont été réalisées par l'artiste directement dans le musée. Dans ses peintures, Thameur Mejri représente beaucoup d'objets faisant partie de notre quotidien.


 Retrouves-tu ces éléments dans les immenses toiles de Thameur Mejri ? Entoure les intrus.



3e étage

Dans l'œuvre de Mary Sibande de nombreux chiens nous entourent. En swati (la langue maternelle de l'artiste), une expression compare la grosse colère à un chien rouge.

Les chiens sont en colère parce qu'ils sont maltraités. Pour Mary Sibande, ils représentent la colère du peuple sud-africain.

 Mary Sibande associe une émotion (la colère) à un animal (le chien) et une couleur (le rouge).

Et toi, quelles couleurs t'évoquent ces différentes émotions ?
Quels animaux leur associerais-tu ?

LA COLÈRE → rouge →



LA JOIE → →


LA PEUR → →

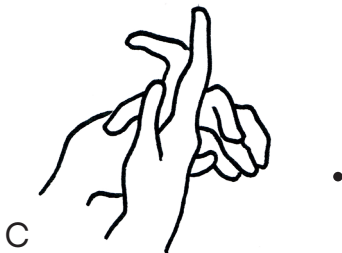
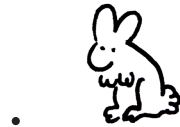
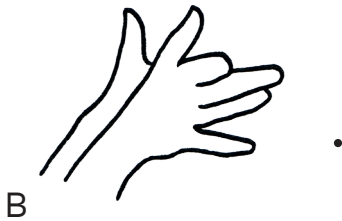
TRISTESSE → →

L'AMOUR → →

3e étage

Avec l'ombre de ses mains, la femme sur la scène fait apparaître une forme de tête de chien.

 Si on les plaçait devant un mur éclairé, ces trois paires de mains formeraient des ombres évoquant des animaux. Relie chaque paire à l'animal qu'elle évoque.

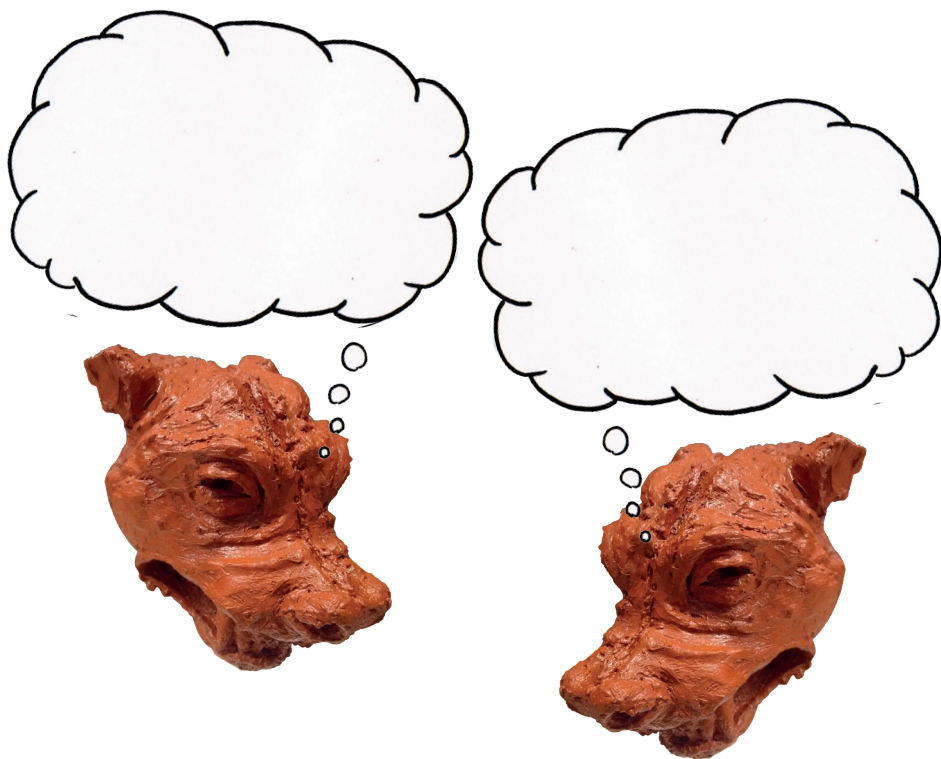


Pour t'aider, essaie de reproduire ces positions avec tes mains devant un mur bien éclairé.

3e étage

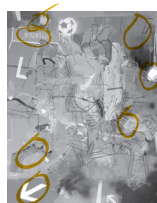
Dans l'œuvre de Mary Sibande, le rêve est très important. Sur la scène, La *ventriloque rouge* ferme les yeux, ce qui nous indique qu'elle est en train de rêver. Mais peut-être que toute l'œuvre est elle-même un rêve ?

🌀 À quoi peuvent bien rêver les chiens rouges ?
Imagine leur rêve et dessine-le (ou décris-le).



La *ventriloquie* est une technique qui consiste à parler sans bouger ses lèvres. On appelle ventriloque les personnes qui la pratiquent.

Solutions



A-Oiseau
B-Chien
C-Lapin
3e étage

Les intrus étoient la chaise,
la chaussette et l'éléphant

Salle 5

Salle 2

1-Tissus
2-Aluminium
3-Polystyrène

Mezzanine