



DEVENIR MÉCÈNE DU MUSÉE
D'ART CONTEMPORAIN DE LYON



VOTRE CONTACT

Mécénat / partenariats

Muriel Jaby

muriel.jaby@mairie-lyon.fr

T 04 72 69 17 05

P 06 64 53 67 72



**LE macLYON : UNE RENOMMÉE NATIONALE ET INTERNATIONALE
ÉTABLIE GRÂCE À LA QUALITÉ DE SA PROGRAMMATION
ET À SES COLLABORATIONS À TRAVERS LE MONDE.**



Vue du macLYON © Photo : Blaise Adilon





WORLD MARKETS

Requie

1990, it was...
in control...
Wednesday...
point to the...
said the U.S...
his sustainab...
AMR jump...
American A...
cash flow f...
1.5 billion...
Credit St...

parent...
tive oper...
liferwin...
employee...
aw...
co...
pr...

to de...
for...
the...
firm...
gs...

It help...
to...
s...



musée art com

musée art com

Vue du maCLYON pendant la Biennale de Lyon 2019. Œuvre de Nina Chanel Abney, Femmes, 2019 © Photo : Blaise Adillon

ntemporainlyon



ntempor

RESTAURANT

BY WISSE

15^B

18 SEPT

LA 00

SCHELS

SCHELS

SCHELS

SCHELS

SCHELS

SCHELS

SCHELS

SCHELS

SCHELS

SCHELS

SCHELS

SCHELS

SCHELS

SCHELS

SCHELS

SCHELS

SCHELS

SCHELS

SCHELS

SCHELS

SCHELS

SCHELS

SCHELS

SCHELS



LE MUSÉE D'ART CONTEMPORAIN DE LYON EST UN LIEU
UNIQUE, DÉDIÉ À L'ART D'AUJOURD'HUI. IL PRÉSENTE
DES EXPOSITIONS MODULABLES, DANS DES SCÉNOGRAPHIES
TOUJOURS RENOUVELÉES.



● Vue de l'exposition évolutive *Storytelling*, 2019 © Photo: Blaise Adilon

● Vue de l'exposition *Pour mémoire, œuvres de la collection*, 2013 © Photo: Blaise Adilon - © Anish Kapoor. All Rights Reserved, DACS / ADAGP, Paris 2020

UNE SURFACE D'EXPOSITION À CONFIGURATIONS MULTIPLES

UN SITE EXTRAORDINAIRE AU CŒUR DE LA CITÉ INTERNATIONALE, ENTRE LE RHÔNE ET LE PARC DE LA TÊTE D'OR

Le macLYON, ce sont trois vastes plateaux qui offrent une totale liberté aux artistes pour créer leurs œuvres et montrer l'actualité artistique nationale et internationale.

Le système de scénographie retenu permet de transformer intégralement les espaces intérieurs. Ce principe donne la possibilité de présenter un musée totalement nouveau à chaque exposition.

Né de la création en 1984 d'une section art contemporain au Palais Saint-Pierre/Musée des Beaux-Arts, le macLYON s'installe en 1995 à la Cité Internationale, dans un bâtiment conçu par le célèbre architecte Renzo Piano. Il est situé dans un environnement exceptionnel, en bordure du parc de la Tête d'Or, avec son lac, sa roseraie et ses 117 hectares verdoyants !



Vue du macLYON et du parc de la Tête d'Or

UNE COLLECTION REPRÉSENTATIVE DE TOUTES LES FORMES DE MODERNITÉ

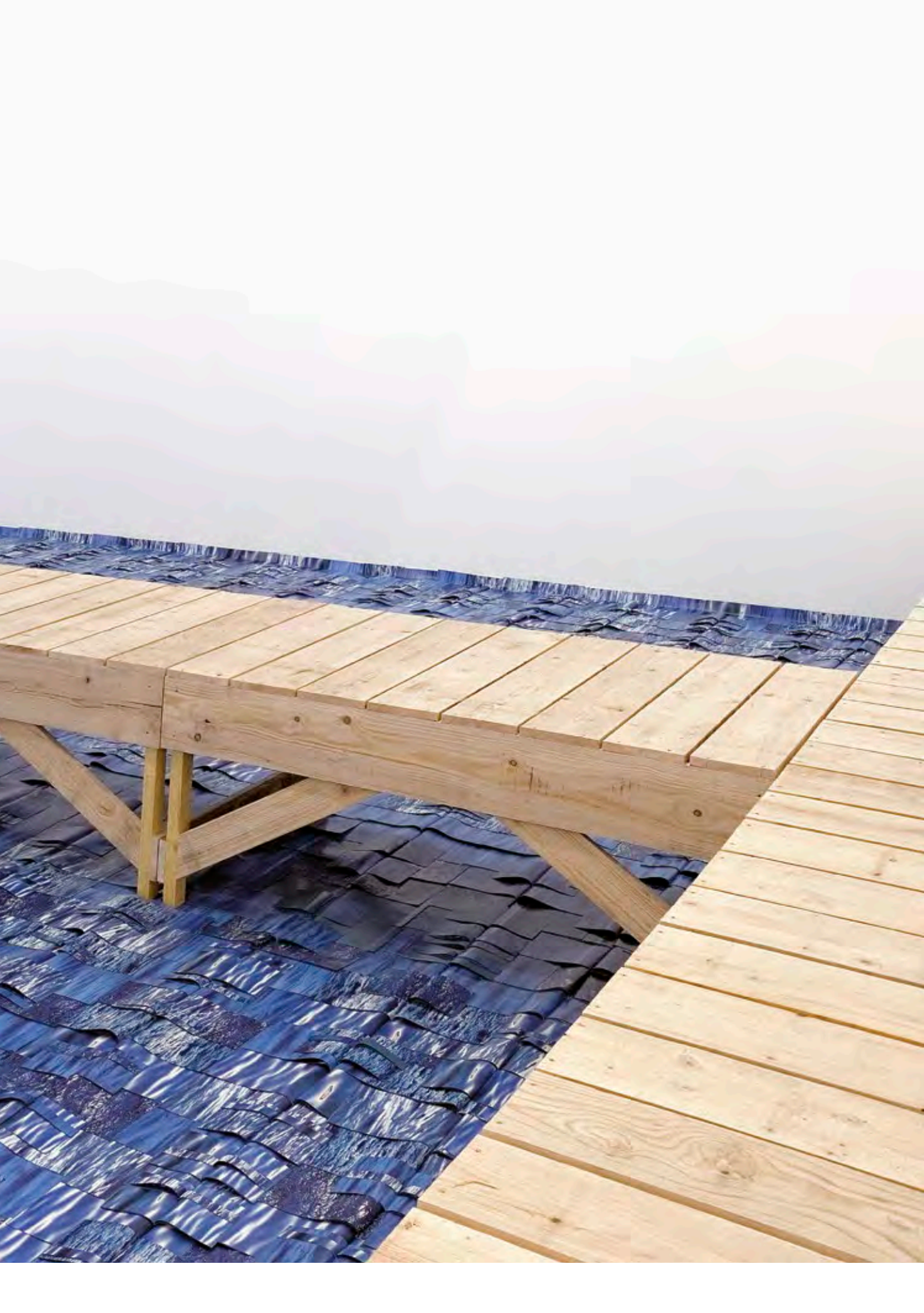
Parmi les grandes missions d'un musée figure la constitution d'une collection et la préservation du patrimoine artistique. La collection du macLYON comporte aujourd'hui plus de 1400 œuvres. Montrée intégralement, elle occuperait plus de 40 000 m² ! C'est pourquoi nous avons choisi, outre une visibilité complète en ligne, de présenter une sélection d'œuvres de la collection aux abords du musée et lors d'expositions temporaires, ou hors les murs en les prêtant en France et à l'étranger.

Souvent monumentales, les œuvres de la collection sont signées John Baldessari, Daniel Buren, Sophie Calle, Dan Flavin, Lucio Fontana, Gilbert & George, Ann Hamilton, Anish Kapoor, Joseph Kosuth, Sol LeWitt, Jean-Pierre Raynaud, Edward Ruscha, Bill Viola, James Turrell...

Le macLYON a lancé en 2019 l'application « macLYON : la collection » qui permet de se déplacer virtuellement dans les réserves du musée et de découvrir ainsi sa collection au travers d'un choix d'œuvres emblématiques dans leur diversité : sculptures, peintures, dessins, installations, vidéos, etc.



Vue de l'exposition *Imagine Brazil* au maCLYON, 2014. Œuvre de Cildo Meireles © Photo: Blaise Adillon





Vue de l'exposition Maxwell Alexandre, Pardo é papel, 2019 © Photo: David Desaleux



UN MUSÉE QUI S'ADRESSE À TOUS

Le macLYON accueille jusqu'à 200 000 visiteurs par an, ce qui constitue une fréquentation exceptionnelle pour un musée d'art contemporain en France. 50 % des visiteurs du macLYON ont moins de 35 ans ; 26% sont étudiants ; 60% sont des femmes. 60% de nos visiteurs reviennent régulièrement.

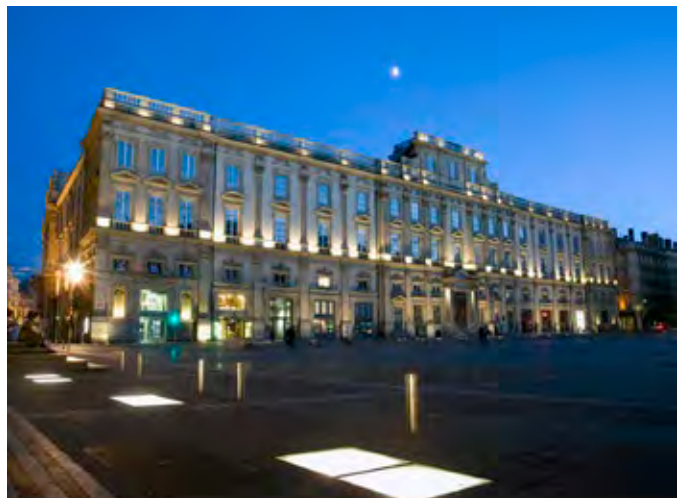
Grâce aux dispositifs d'accueil proposés et au label « Tourisme et handicap », tous les publics peuvent être reçus et accompagnés. Médiateurs, activités éducatives, programmation hors les murs... offrent à chaque visiteur des propositions adaptées pour découvrir l'œuvre des artistes.

UN MUSÉE INSCRIT DANS UN PÔLE

Avec le nouveau pôle des musées d'art qui réunit depuis mi-2018 le musée des Beaux-Arts et le musée d'art contemporain, Lyon s'inscrit dans l'ambition d'expérimenter un nouveau modèle pour ses musées, de leur donner une envergure internationale inédite et de valoriser leurs collections à travers des projets transversaux innovants.

Sylvie Ramond, directrice du musée des Beaux-Arts de Lyon depuis 2004, assure la direction du pôle et Isabelle Bertolotti celle du musée d'art contemporain depuis 2018.

La création de cette nouvelle entité permet d'offrir à la Ville de Lyon la plus grande collection d'art en France, hors Paris.



Façade du Musée des Beaux-arts de Lyon © Photo: Corentin Mossière



Visite dans l'exposition *Wall Drawings, icônes urbaines*, 2016. Œuvre de Kid Kréol & Boogie © Photo: Blaise Adilon







Vue de l'exposition Antoine Catala, *Jardin synthétique à l'isolement*, 2015. Collection maCLYON © Photo Blaise Adillon





LE macLYON ET VOUS... S'IMPLIQUER AUX CÔTÉS DU macLYON C'EST PARTICIPER AU SOUTIEN DE LA CRÉATION D'AUJOURD'HUI ET S'INSCRIRE DANS UNE DÉMARCHE D'INNOVATION.

Parce que votre entreprise a des préoccupations de nature culturelles et/ou sociétales, vous souhaitez vous investir en faveur de l'intérêt général. En choisissant de vous engager aux côtés du macLYON, vous décidez d'œuvrer en faveur des publics et de défendre le parti pris de la créativité.

DES LIENS SINGULIERS

L'art contemporain s'inscrit dans l'actualité, il interroge la société, la reflète, prend des risques, innove, surprend, bouscule nos habitudes, nous apprend à voir autrement; bref, ne laisse jamais indifférent! Il explore le monde actuel pour aller vers de nouvelles voies, dans un processus toujours renouvelé.

UNE POLITIQUE DE COMMUNICATION ORIGINALE

Soutenir le macLYON, c'est associer l'image de votre entreprise à une institution culturelle dynamique. S'impliquer dans le secteur culturel et la création artistique contemporaine est un parti pris d'ouverture. Le partenariat avec le macLYON sera l'occasion d'enrichir votre image auprès de vos collaborateurs et de vos clients.

CONSOLIDER UNE CULTURE D'ENTREPRISE

En soutenant l'art contemporain, vous offrez la possibilité à vos collaborateurs et leurs familles de participer à un projet culturel ambitieux. Proposer à vos équipes de se réunir autour de questions autres que professionnelles, en dehors des cadres habituels, renforcera la cohésion au travail. Enfin, la mobilisation autour de projets au macLYON sera l'occasion de créer ou réaffirmer une dynamique interne à votre entreprise et de donner du sens à ses engagements.



Terry Riley, *Time Lag Accumulator II*, 1967-2003. Collection macLYON © Photo : Blaise Adillon



VOTRE ENGAGEMENT : CHOISISSEZ VOTRE PARTENARIAT ET VOTRE DEGRÉ D'IMPLICATION.

En fonction de vos envies, de votre stratégie ou de vos ambitions, vous pouvez choisir le mécénat, le parrainage ou le partenariat média.

DEVENEZ MÉCÈNE DU macLYON

Vous bénéficiez de la loi de 2003 relative au mécénat d'entreprise. Elle vous permet de déduire de vos impôts une somme égale à 60% du versement effectué au titre de mécénat, dans la limite de 0,5% du chiffre d'affaires et avec une franchise de 10 000 € HT. La contrepartie de l'action de mécénat peut aller jusqu'à 25% du versement. *

Vous pouvez devenir mécène d'un projet, de l'institution ou rejoindre le Cercle 21 (voir page suivante).

* L'instruction fiscale du 26 avril 2000 autorise clairement l'existence de contreparties pour l'entreprise mécène. Le montant des contreparties autorisées est limité à 25% du montant total du don, en visibilité et/ou en contreparties « matérielles ».

** Ces informations, en date de décembre 2019, sont susceptibles d'évoluer sur le plan juridique ou fiscal.



LE MÉCÉNAT EN FAVEUR DU macLYON PEUT PRENDRE DIFFÉRENTES FORMES : MÉCÉNAT EN NUMÉRAIRE, EN NATURE, EN COMPÉTENCES OU TECHNOLOGIQUE.

Quel que soit le type de mécénat que vous choisissez, vous bénéficierez d'avantages fiscaux. **

Exemples

Vous décidez de donner au macLYON au titre de mécénat d'entreprise.

Quel est le coût réel de cette opération ?

Don au titre de mécénat	2 500 €	5 000 €	10 000 €
Déduction fiscale	$60\% \times 2\,500\text{€} = 1\,500\text{€}$	$60\% \times 5\,000\text{€} = 3\,000\text{€}$	$60\% \times 10\,000\text{€} = 6\,000\text{€}$
Coût réel	1 000 €	2 000 €	4 000 €
Contreparties offertes par le macLYON	$25\% \times 2\,500\text{€} = 625\text{€}$	$25\% \times 5\,000\text{€} = 1\,250\text{€}$	$25\% \times 10\,000\text{€} = 2\,500\text{€}$

LE MÉCÉNAT EN NUMÉRAIRE

Vous effectuez un versement numéraire au titre de mécénat, et vous bénéficiez d'une réduction d'impôt à hauteur de 60% du montant engagé.

LE MÉCÉNAT EN NATURE

Vous donnez en nature au macLYON, ce don peut prendre la forme d'une œuvre d'art, de matériel informatique... La valeur de l'objet sera déductible au titre de mécénat.

LE MÉCÉNAT DE COMPÉTENCES

Vous mettez à disposition du macLYON des salariés, volontaires et intervenants sur leur temps de travail, et vous bénéficiez d'une réduction d'impôt en fonction de la valeur de la prestation.

LE MÉCÉNAT TECHNOLOGIQUE

Vous associez au macLYON vos technologies, méthodes et savoir-faire industriels ou les compétences de vos salariés.

Ce type de mécénat pourra prendre par exemple la forme d'un don de logiciel pour la numérisation d'un fonds ou encore la mise à disposition d'un outil spécifique pour la restauration d'une œuvre.

CERCLE 21 ENGAGEZ-VOUS POUR L'ART CONTEMPORAIN EN DEVENANT MÉCÈNE DU CERCLE 21!



Visite de la Biennale de Lyon avec les mécènes du Cercle 21 © Photo: macLYON

En juin 2019 naît le Cercle 21, fondation sous l'égide de la Fondation Bullukian reconnue d'utilité publique, créée par des mécènes désireux d'œuvrer pour la création contemporaine à Lyon.

Le Cercle 21 accompagne les projets de développement du macLYON et/ou du pôle des musées d'art de Lyon. Il contribue notamment à l'acquisition, la production ou la restauration d'œuvres d'art, au financement de résidences d'artistes, à la mise en valeur des collections permanentes. Il soutient également des expositions temporaires ou des projets culturels.

Président : Étienne de Baecque

Vice-président : Amaury Dumas-Marze

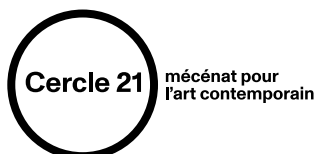
Avec les mécènes fondateurs :

Jean-Michel Arlaud, Patrick Charvériat, Didier Courbon, Régis Duplessy, Jacques Gairard, Antoine de Galbert, François-Joseph Murat, François et Michelle Philippon, Marc et Anne-Marie Robelin, Loïc et Laure Thomas, Frank Trepsat, Jean-Claude Véricel.

Plusieurs paliers permettent à chaque mécène de s'engager à l'année ou pour 3 ans :

Soutien.....	1200 euros
Donateur.....	2400 euros
Grand Donateur.....	3600 euros
Grand Mécène.....	10 000 euros et plus
Bienfaiteur Triennal.....	L'un ou l'autre des dons annuels ci-dessus, avec un engagement sur trois ans

Votre don ouvre droit à une réduction d'impôt (IR, IS, IFI) selon la législation en vigueur. Il vous permet également, en tant que mécène, de participer à des visites privilégiées, des réceptions, des rencontres avec les artistes... La fondation Cercle 21 peut aussi recevoir tous dons ponctuels, legs ou subventions.



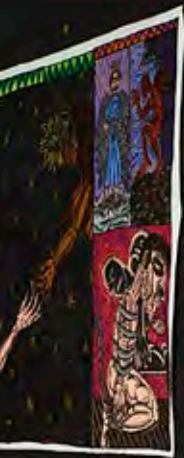
Sous l'égide de la
**FONDATION
BULLUKIAN**



Early Works (Floor of the Forest, 1970), performance dans l'exposition Trisha Brown Pour que le public ne sache pas que je pourrais avoir cessé de danser, 2010 © Photo : Blaise Adillon



Vue de la rétrospective Robert Combas au maCLYON, 2012 © Photo : Blaise Adilon © Adagg, Paris, 2020



● ÊTRE MÉCÈNE D'UNE EXPOSITION AU macLYON —
ASSOCIEZ VOTRE IMAGE À UN PROJET INÉDIT,
AU CŒUR DE L'ACTUALITÉ ARTISTIQUE



● Gustav Metzger, *Supportive*, 1966-2011. Collection macLYON © Photo: Blaise Adilon
● Vue de l'exposition *Indian Highway* au macLYON, 2011 © Photo: Blaise Adilon

Le macLYON programme à la fois de grandes expositions, au rayonnement international et qui font date dans la carrière d'un artiste (Keith Haring, Ben, Robert Combas, Yoko Ono, Bernar Venet...), des éclairages sur les scènes étrangères (*Indian Highway, Imagine Brazil, Los Angeles...*), des focus sur la jeune création... Il y a forcément un projet en affinité avec vos valeurs!

**BÉNÉFICIEZ DE CONTREPARTIES
EXCEPTIONNELLES ET PERSONNALISÉES**

- Une visibilité sur les supports de communication : affiches, guides d'exposition, encarts publicitaires, cartons d'invitation, flyers, site web...
- Un cadre privilégié pour vos opérations de relations publiques : le musée pourra accueillir vos soirées privées, vous proposer des visites commentées, organiser des rencontres avec les artistes et les commissaires d'expositions, vous offrir des catalogues...
- De nombreux privilèges pour vous, vos collaborateurs : vous pourrez faire bénéficier votre équipe d'accès aux expositions, de visites privées, de participation à des ateliers pour vos employés et leurs enfants.

... Et encore bien d'autres avantages à imaginer ensemble



10 jours Wall Drawings, icônes urbaines, 2016 © Photo: Muriel Chaulet



Bernar Venet en visite dans son exposition, 2018 © Photo: Blaise Adillon



MÉCÉNER L'ACQUISITION D'UNE ŒUVRE AU macLYON — PARTICIPEZ À LA CONSTITUTION DU PATRIMOINE DU FUTUR

FAIRE ENTRER UNE ŒUVRE DANS LA COLLECTION PERMANENTE

En soutenant l'acquisition d'une œuvre d'art qui viendra rejoindre la collection du musée, votre entreprise s'associe à l'innovation et à la créativité, tout en bénéficiant d'avantages fiscaux. Constituée à la fois de l'actualité la plus récente de l'art contemporain et de productions inédites créées spécifiquement par les artistes, la collection du macLYON est unique et contribue à la constitution et la préservation d'un patrimoine artistique en devenir.

DES RENCONTRES EXCEPTIONNELLES

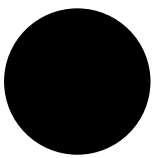
Devenir partenaire du macLYON vous permet de tisser des liens avec des artistes français et internationaux. Votre engagement en faveur de la création artistique vous amènera à expérimenter des rencontres riches de sens entre le monde de l'art et celui de l'entreprise.

UNE VISIBILITE INTERNATIONALE

Les œuvres de la collection du macLYON font l'objet de nombreux prêts en France et à l'étranger. Elles sont sollicitées par des institutions renommées à l'occasion de nombreuses manifestations (rétrospectives, expositions thématiques, grandes expositions circulant entre plusieurs lieux...), ce qui offre à votre entreprise l'opportunité d'un rayonnement de son image à l'international.



David Tudor & Composers Inside Electronics (John Driscoll, Phil Edelstein), *Rainforest V (variation 4)*, 1973-2017. Collection macLYON © Photo: Blaise Adillon



SOUTENIR NOS ACTIVITÉS CULTURELLES ET PÉDAGOGIQUES — UN MÉCÉNAT CROISÉ QUI CONJUGUE CULTURE ET SOLIDARITÉ : L'ENGAGEMENT POUR L'ACCÈS DE TOUS LES PUBLICS À LA CULTURE EST UNE PRIORITÉ POUR LE MACLYON

MÉCÉNER LA CRÉATION ET SA DIFFUSION LA PLUS LARGE

Les expositions du macLYON s'accompagnent d'un programme de conférences et interventions d'artistes, commissaires d'exposition, historiens d'art, réalisateurs de films et vidéos... qui permettent le dialogue, le partage, le croisement des disciplines et des regards. Elles ont lieu au musée, mais également hors les murs : à l'université, en entreprise, au cœur de l'espace public... afin d'aller à la rencontre de chacun. Votre soutien permet d'enrichir et de multiplier ces propositions culturelles, qui peuvent inclure le concours actif de vos employés, pour un musée ouvert sur son environnement.



Jesús Rafael Soto, *Pénétrable de Lyon*, 1988. Collection macLYON. Présenté à l'UCLY, 2017 © Adagp, Paris, 2020

FAVORISER L'ACCÈS À LA CULTURE PAR LES NOUVELLES TECHNOLOGIES

Les nouvelles technologies offrent de multiples possibilités de découvrir les expositions, de suivre un parcours thématique, d'aiguiser son imagination ou bien encore d'approfondir ses connaissances. Innovant, le macLYON met à disposition de nombreuses ressources sur son site web (dossiers d'exposition, vidéos, extraits de conférences, interviews...). En soutenant le musée dans ces initiatives, sous la forme d'un mécénat de compétences ou technologique, vous participez à sa volonté d'être un musée moderne et accessible à tous, et vous inscrivez votre entreprise dans l'avenir.



Table tactile dans l'exposition Erró, 2014











● S'OUVRIR À TOUS LES PUBLICS



UN MÉCÉNAT AU SERVICE DE LA JEUNESSE

Vous souhaitez vous impliquer dans la formation des jeunes et favoriser leur ouverture sur le monde et sur l'art. Le macLYON, en lien avec l'enseignement général et professionnel (primaire, secondaire et supérieur) et avec les jeunes en dehors de leur parcours scolaire, vous propose de mécéner des actions de découverte de l'art contemporain. Rencontrer des artistes, échanger autour des œuvres, comprendre les motivations de la création, découvrir le montage d'une exposition permettent de s'interroger sur la place de l'art dans la vie et son incidence sur la construction de l'individu.

METTRE LA CULTURE À LA PORTÉE DE TOUS EST UN ENGAGEMENT SOLIDAIRE

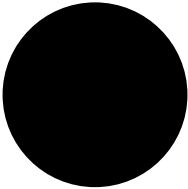
Lauréat du prix « Musée pour tous, musée pour chacun » en 2010 grâce à ses actions menées en faveur de l'accessibilité pour les visiteurs handicapés, le macLYON multiplie notamment les propositions pour les personnes malvoyantes, aveugles ou sourdes, tout comme les aménagements pour l'accessibilité motrice. Signataire de la charte de coopération culturelle, le macLYON va à la rencontre de tous dans les hôpitaux, les écoles, les prisons... Il mène hors les murs des projets culturels personnalisés qui intègrent une dimension citoyenne, en étroite collaboration avec ses partenaires.

FAVORISER LE BIEN-ÊTRE DANS LA SOCIÉTÉ

Le macLYON est particulièrement attaché à faire du musée un lieu vivant, y compris entre deux expositions temporaires, quand le musée n'accueille pas de public en raison de la modification de ses espaces. Un lieu où l'on considère le visiteur à la fois dans sa dimension intellectuelle et corporelle, où ses propres compétences sont prises en compte, un lieu d'expériences à vivre. Il intègre l'inclusion dans ses différents projets et poursuit l'objectif d'augmenter de diverses manières le « coefficient bien-être » du visiteur.



Exposition à l'hôpital Henry Gabrielle, 2018 © Photo : Anne Simonnot © Adagg, Paris, 2020



DES SOIRÉES D'EXCEPTION POUR VOUS, VOS COLLABORATEURS ET VOS CLIENTS LE macLYON PROPOSE DE METTRE À DISPOSITION SES ESPACES POUR ORGANISER UN ÉVÉNEMENT PRIVÉ AU CŒUR DE LA CRÉATION CONTEMPORAINE.

VISITEZ LE MUSÉE DANS UN CADRE EXCEPTIONNEL

Le privilège de la visite en nocturne rendra votre soirée unique pour vos invités, qu'ils soient passionnés d'art ou simplement curieux de découvrir un nouvel univers.

Ce sera l'occasion de visiter les expositions du mac LYON, accompagnés d'un médiateur, en dehors des horaires d'ouverture au grand public.

VOS CONFÉRENCES AU MAC

Accessible à tous, notre salle de conférences offre 72 places assises en amphithéâtre et est équipée d'une régie audio vidéo adaptée à tout support. Cet espace pourra accueillir assemblées générales, conférences de presse ou toute présentation.



Salle de conférence, pendant le colloque Robert Morris © Photo : Blaise Adilon

ORGANISEZ UNE SOIRÉE PRIVÉE

Le macLYON vous offre son hall de réception pour vos événements, qui peuvent être accompagnés de la découverte des expositions en cours. Les visites se font librement ou avec un médiateur, suivant votre choix. Terminez la soirée par un dîner assis (75 personnes maximum) ou un cocktail (280 personnes).

CRÉEZ UN ÉVÉNEMENT PRIVILÉGIÉ DANS NOTRE ESPACE ATELIER

Avec sa vue sur le parc, sa cuisine aux équipements professionnels et ses dimensions à taille humaine, cet espace sera idéal pour une présentation presse, un cocktail jusqu'à 40 personnes, une carte blanche à un grand chef, etc.









Vue extérieure du maclYON © Photo : Blaise Adillon

● BRÈVE HISTOIRE DU macLYON

1984

Le Musée d'art contemporain de Lyon, créé par la Ville de Lyon, ouvre deux étages d'exposition au sein du Palais Saint-Pierre, qui abrite le Musée des Beaux-Arts. La direction en est confiée à Thierry Raspail.

4 octobre 1984

Première édition d'*Octobre des Arts* : 11 expositions monographiques + coordination de 63 expositions, performances ou spectacles conçus à l'initiative de galeries, d'artistes, d'associations... essaimés sur le territoire de l'agglomération.

1988

Le macLYON fait un pari un peu fou : exposer 250 œuvres sous le titre *La couleur seule, l'expérience du monochrome*. Le succès public de l'exposition anticipe la création des Biennales. Parmi les must de l'histoire du xx^e siècle : Monet, Malevitch, Miró, Reinhardt, Rothko, Pollock, Klein, Warhol... et de jeunes artistes comme Anish Kapoor alors quasiment inconnu.

1991

Le Musée crée la Biennale d'Art Contemporain de Lyon, avec une première édition intitulée *L'amour de l'art*.

Décembre 1995

Inauguration du bâtiment conçu par Renzo Piano pour le Musée d'art contemporain à la Cité Internationale. On y présente la 3^e Biennale de Lyon consacrée à l'art interactif.

2002

Création de *Rendez-Vous*, dédié à la jeune création internationale, projet qui associe l'École des Beaux-Arts de Lyon, l'Institut d'Art Contemporain de Villeurbanne, le macLYON et désormais la Biennale. Cette exposition est présentée en alternance à l'étranger (Pékin, Shanghai, Cape Town, Singapour, La Havane...).

2004

L'exposition *Le Moine et le démon*, consacrée à la Chine, ouvre un cycle d'expositions consacrées à des scènes artistiques peu connues en France. Il y aura ensuite l'Inde (*Indian Highway*, 2011), le Brésil (*Imagine Brazil*, 2014), l'Asie du Sud-Est (*Open Sea*, 2015), *Los Angeles une fiction* en 2017. Ces expositions sont coproduites avec des musées européens et circulent ensuite dans le monde (Doha, Montréal, São Paulo, Oslo, Londres...).

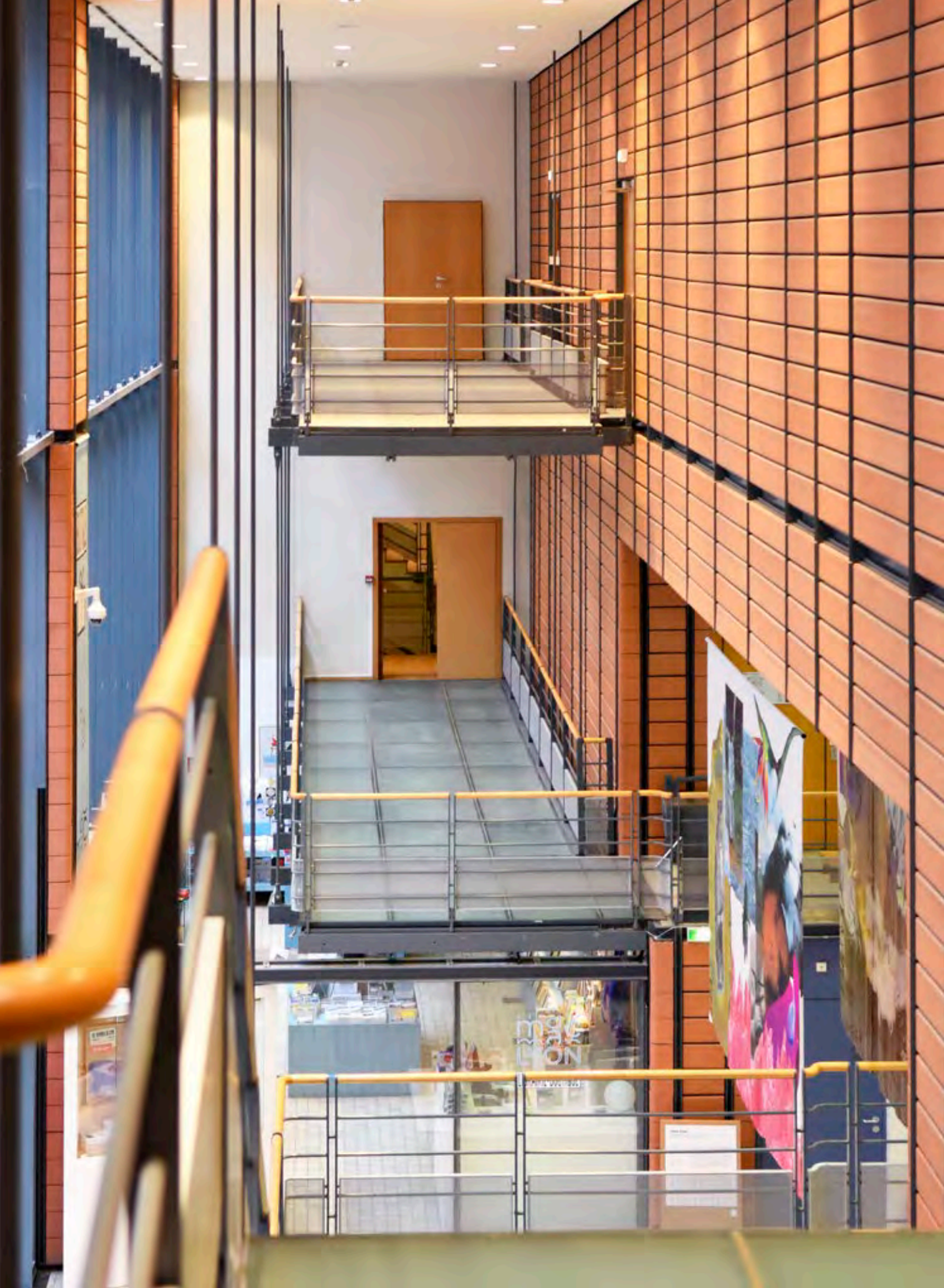
2005

Andy Warhol, l'œuvre ultime marque le début des grandes expositions monographiques, pour lesquelles le macLYON dédie l'intégralité de ses espaces à un artiste. Suivront : Keith Haring (2008), Ben (2010), Robert Combas (2012), Erró (2014), Yoko Ono (2016), Bernar Venet (2018).

Octobre 2018

Nouvelle page de l'histoire du macLYON. Isabelle Bertolotti succède à Thierry Raspail et prend la direction du musée. Elle est accompagnée de Matthieu Lelièvre (historien de l'art, commissaire indépendant) en tant que conseiller artistique avec pour mission de développer les liens avec la jeune création et les réseaux internationaux.

Cette nouvelle gouvernance s'inscrit dans le cadre du pôle des musées d'art de la Ville de Lyon initié au printemps 2018 et dirigé par Sylvie Ramond, également directrice du musée des Beaux-Arts de Lyon.



VOTRE CONTACT

Mécénat / partenariats

Muriel Jaby

muriel.jaby@mairie-lyon.fr

T 04 72 69 17 05

P 06 64 53 67 72

Musée d'art contemporain de Lyon

Cité internationale

81 quai Charles de Gaulle

69006 LYON

www.mac-lyon.com

maçLYON



Vue du maçLYON dans la Cité Internationale © Photo: Blaise Adilon